

家保通信

Vol. 37 No. 5 9月号
東京都家畜保健衛生所



令和5年8月31日

かほクイズ

R4シーズンに、野鳥での高病原性鳥インフルエンザの1例目の感染が確認されたのはいつ？

- ①9月
- ②10月

答えは裏面

高病原性鳥インフルエンザのシーズン目前！対策を！

昨シーズン（2022年～2023年）に発生した高病原性鳥インフルエンザ（HPAI）に関する疫学調査のまとめが国から発表されました。7月には、南樺太の死亡野鳥において、高病原性鳥インフルエンザウイルス（H5N1亜型）による感染が3件確認されており、今シーズンも、渡り鳥を介してウイルスが早期に国内に侵入する可能性が考えられます。**速やかに防疫体制を万全にしましょう！**

○疫学調査から考えられるウイルスの侵入経路

- ・農場近くの水辺に飛来する感染した水鳥や、感染水鳥を摂食したカラス類が農場周辺や農場内への侵入リスクとなった可能性
- ・家きん舎に入る際の長靴の交換等の衛生対策の不徹底、家きん舎の破損等によるネズミ等の小型野生動物の侵入が要因となった可能性

○対策

- ・感染源となる野鳥・野生動物を近寄らせないための農場の整理整頓・除草（カラス等を誘因するこぼれ餌の片付け、止まり木になるような枝の剪定等）
- ・堆肥舎や鶏糞搬出口への防鳥ネット等の覆いの設置
- ・車両・器具・手指及び衛生管理区域内や鶏舎等の消毒の徹底
- ・一見隙間がなさそうな家きん舎の侵入口の再点検等の徹底

○農場内の点検ポイント

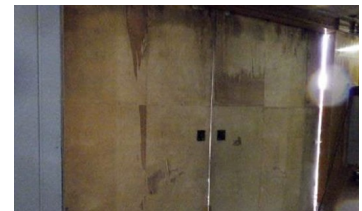
（以下はHPAI発生農場の実際の写真です。これを参考に自農場の点検を！）



集卵ベルト開口部



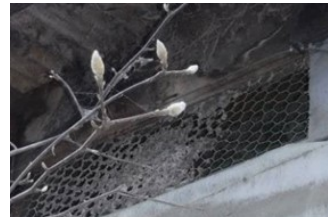
鶏舎開口部の金網の破損



鶏舎出荷用出入り口扉の隙間



防鳥ネットの破れ・壁の破損



樹木の枝が伸びた先に、金網に埃がない場所があり、スズメ等の侵入口と思われる



飼料パイプライン下のこぼれた飼料と近くの野生動物の糞

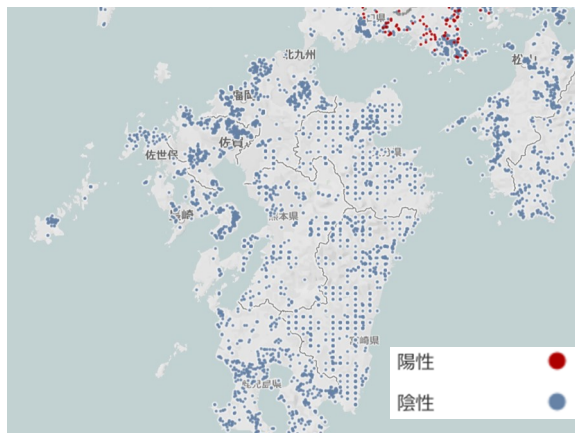
農水省HP: 令和4年度 鳥インフルエンザに関する情報について（詳細はこちらをご確認ください）

<https://www.maff.go.jp/j/syouan/douei/tori/220929.html>



佐賀県で豚熱発生！

8月30日、佐賀県唐津市の養豚場（飼育規模約450頭）で豚熱が発生しました。7月20日生まれの子豚12頭のうち6頭が死亡、他の6頭も元気が無いとの通報があり、県及び国で検査を実施したところ、豚熱と確定しました。平成30年9月の豚熱発生以降、九州地方では初の発生となります。唐津市の別の養豚場（飼養規模約1万頭）でも豚熱の疑い事例があり、現在検査中です。なお、九州地方におけるこれまでの野生イノシシでの検査では、豚熱の感染は確認されていません。



野生イノシシ検査情報（以下URL参照）

農水省HP:野生イノシシに対する豚熱の検査情報

https://www.maff.go.jp/j/syouan/douei/csf/wildboar_map.html



都内10例目の野生イノシシの豚熱感染を確認！

8月、檜原村で捕獲された野生イノシシ（幼獣）で、豚熱（CSF）の感染が確認されました。都内では10例目の事例で、令和3年4月の死亡イノシシ以来の感染事例となります。これまでの感染事例の詳細は以下URLをご確認ください。近隣県では、6月に埼玉県本庄市、2月に神奈川県秦野市で、陽性の野生イノシシが確認されています。引き続き、飼養衛生管理基準の遵守と適切なワクチン接種をお願いいたします。



東京都HP:野生イノシシの豚熱(CSF 旧称 豚コレラ)について


<https://www.sangyo-rodo.metro.tokyo.lg.jp/nourin/shoku/animal/csf/csfino/>



クイズの答え：① 2022年9月25日、神奈川県伊勢原市において、これまでで最も早く野鳥で高病原性鳥インフルエンザ（H5N1亜型）の感染が確認されました。また、今年の7月には、南樺太において、ウミスズメ科の死亡野鳥における高病原性鳥インフルエンザウイルス（H5N1亜型）による感染が3件確認されました。ウミスズメ科は沿岸部に生息し、まとまって日本に飛来することが注目される鳥種ではないものの、南樺太については、シギ・チドリ類など8月上旬からこの地域を経て北海道や東北に渡ってくる鳥種もいるほか、秋にはカモ類の飛来ルートにもなります。この時期に同地域での多数の感染事例が確認されたことから、今年のシーズンも、渡り鳥を介してウイルスが早期に国内に侵入する可能性があります。十分な警戒と対策をお願いいたします。



発行日 令和5年8月31日

編集発行  東京都家畜保健衛生所

<http://www.sangyo-rodo.metro.tokyo.jp/nourin/shoku/animal/kaho/>

〒190-0182 東京都西多摩郡日の出町
大字平井2759

TEL :042-588-7171

携帯 :090-6941-4315(緊急用)

