

家保通信

Vol. 37 No. 5 8月号
東京都家畜保健衛生所

令和5年7月26日

かほクイス

鶏肉の輸入量が最も多い国は？

- ① ブラジル
- ② タイ
- ③ 米国

答えは裏面

飼料の害虫対策していますか？

飼料用トウモロコシの栽培で注意すべき害虫は、都内では特にツマジロクサヨトウムシ（下写真）が挙げられます。9月上旬に2期作目の第2-4葉期を迎えると産卵期と重なり、草丈が伸びる前に茎を包む葉が食べられ収量の大幅な低下につながります。対策として下記の点に注意しましょう。なお、ツマジロクサヨトウムシがみられた場合は、農業改良普及センターまでご相談ください。

- ① 2期作目の播種を早め、9月上旬までにできるだけ生育を促す。
- ② ツマジロクサヨトウムシの食痕を見つけ次第、早急に適合した薬剤を散布する。※散布量は10aあたり100～300L

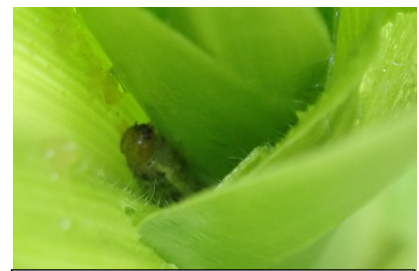
| 農薬の種類 | 使用時期 | 希釈倍数使用量 | 使用回数 |
|--------------------------------------|-----------------|------------|------|
| B T水和剤 19899, 22653, 22654, 23884 | 発生初期（ただし収穫前日まで） | 500倍 | — |
| カルタップ水溶剤 | 収穫21日前まで | 1000～1500倍 | 2回以内 |
| エトフェンプロックス乳剤 | 収穫7日前まで | 1000倍 | 4回以内 |
| クロラントラニリプロール水和剤 | 収穫前日まで | 2000倍 | 3回以内 |



幼虫



最大4 cm前後



葉の付け根に隠れている幼虫



食害の様子



中心付近の葉を食べられると伸長せず、収量が大幅に低下する

画像提供：病害虫防除所

アワノメイガの対策については、下記URLをご覧ください。

農水省HP:「とうもろこし子実を生産する耕種農家・畜産農家の皆さまへ」

<https://www.maff.go.jp/j/syouan/tikusui/siryo/attach/pdf/index-22.pdf>





飼料高騰の今こそカビ対策を！

梅雨時期から秋頃にかけて、飼料にカビが発生しやすくなります。カビが作る毒素は、乳牛では肝臓に負担をかけ、免疫力の低下、乳房炎等を引き起こすなど、家畜の健康に悪影響を及ぼす場合があります。対策として下記の点に気を付けましょう。

- ① 台風等で倒伏した部分はサイレージ調整に用いない。
- ② サイレージ調整時に乳酸菌剤を添加して、雑菌の繁殖を抑える。
- ③ カラス等によりラップサイレージが破られる場合、テグスを周囲に張る。
- ④ ラップサイレージの開封時に、中身を注意深く観察する。
- ⑤ 保管している乾牧草の下にパレットを敷き、通気性を確保する。



農水省HP:飼料について

https://www.maff.go.jp/j/chikusan/sinko/lin/l_siryo/



34年ぶりに兵庫県で豚熱発生（国内87例目）

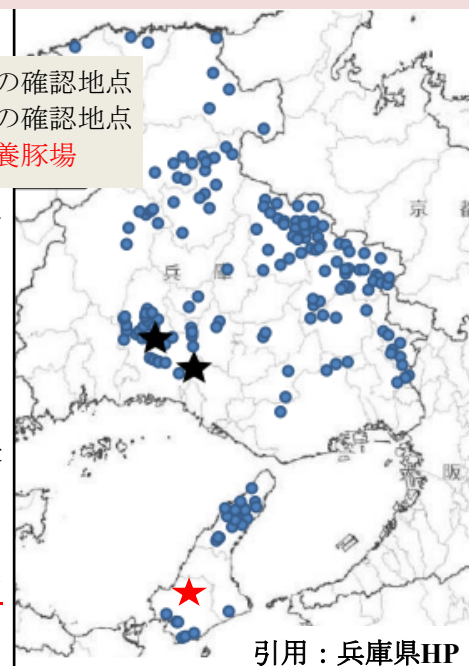
兵庫県南あわじ市の一貫経営の養豚場（飼育規模約650頭）で、7/20(木)に豚の異常通報を受けた県が病性鑑定を開始し、**7/22(土)に豚熱と確認**されました。本年2月の茨城県の事例以来です。

兵庫県の野性イノシシ豚熱感染確認状況

野性イノシシ感染状況を見ると、同県(右図)の淡路島もあり、県全体で188頭(6/13現在)と公表されています。(うち南あわじ市：6頭、最終確認はR2/10/8捕獲)。

都ではR3/4/11発見の死亡事例以来の陽性確認はありません。近隣県では、埼玉県本庄市で6/18に捕獲、神奈川県秦野市で2/17に死亡発見のイノシシ陽性事例があります。感染野性イノシシは根絶されていません。スキのない万全な防疫対策を継続してください。

- 過去の確認地点
- ★最新の確認地点
- ★発生養豚場




引用：兵庫県HP

クイズの答え ①

近年の鶏肉（調整品を除く）の年間の輸入量はおよそ50万～60万トンです。輸入量が最も多いのはブラジルで、次にタイ、米国となっています。ブラジルが輸入量のおよそ7割を占めています。

ブラジルでは、本年5月に野鳥で高病原性鳥インフルエンザのH5N1亜型が確認され、本年6月及び7月に家きんでも高病原性鳥インフルエンザのH5N1亜型が確認されました。家きんでの発生に伴い、農林水産省は、発生した州からの家きん肉等の輸入を一時停止しています。

発行日 令和5年7月26日

編集発行  東京都家畜保健衛生所

<http://www.sangyo-rodo.metro.tokyo.jp/nourin/shoku/animal/kaho/>

〒190-0182 東京都西多摩郡日の出町
大字平井2759

TEL :042-588-7171

携帯：090-6941-4315(緊急用)

